







КАТАЛОГ ПРОДУКЦИИ

2016

РОССИЙСКИЙ ПРОИЗВОДИТЕЛЬ

www.valfex.ru

СОДЕРЖАНИЕ

	ПОЛИПРОПИЛЕНОВЫЕ ТРУБЫ И ФИТИНГИ	6
	ТРУБА PE-RT	26
	КАНАЛИЗАЦИОННЫЕ ТРУБЫ И ФАСОННЫЕ ЧАСТИ	28
	РАДИАТОРЫ ОТОПЛЕНИЯ И КОМПЛЕКТУЮЩИЕ	34
	НАСОСЫ	42
	ГИБКАЯ ПОДВОДКА	46
	ОБОРУДОВАНИЕ ДЛЯ МОНТАЖА И РЕМОНТА	50
	РЕКЛАМНАЯ ПОДДЕРЖКА	53



Торговая марка VALFEX® – марка инженерной сантехники для систем отопления, водоснабжения и канализации. Ассортимент включает полипропиленовые трубы и фитинги, канализационные трубы и фасонные части, производимые на российском заводе ВАЛФ-РУС, радиаторы отопления, насосы и другие необходимые элементы для монтажа любой системы.



Продукция VALFEX® – это:

- гарантированно высокое качество по лучшей цене;
- постоянное наличие полного ассортимента;
- удобная логистика;
- гибкая система скидок;
- возможность отсрочки платежа;
- высокий уровень сервиса;
- высококвалифицированный персонал.

Вся продукция VALFEX:

- производится в соответствии с Техническими условиями и ГОСТ;
- имеет штрих-код EAN-13;
- сертифицирована;
- застрахована.



Производство:

- 18 современных экструзионных линий MICROSAN и Sarem Makina для производства трубопроводных систем различных конструкций хозяйственно-питьевого водоснабжения и отопления из полипропилена Ø 20 - 110 мм и термостойкого полиэтилена PE-RT Ø 16-32 мм, полипропиленовых труб для систем внутренней и наружной канализации Ø 50 - 160 мм.
- 40 термопластавтоматов HAITIAN для производства фитингов систем водоснабжения Ø 20 - 110 мм и фасонных частей для канализационных систем Ø 50 - 110 мм.
- Вся продукция производится из высококачественного сырья и проходит многоуровневый контроль качества: входящего сырья, производственных процессов и финальный контроль готовой продукции на соответствие ГОСТу и Техническим условиям.
- Общая мощность круглосуточного производства составляет более 20 000 тонн переработанного сырья в год!





ПОЛИПРОПИЛЕНОВЫЕ 
ТРУБЫ И ФИТИНГИ

ПОЛИПРОПИЛЕНОВЫЕ ТРУБЫ И ФИТИНГИ

Трубы и соединительные детали TM VALFEX® изготавливаются из статического сополимера полипропилена (PP-R), предназначены для систем хозяйственно-питьевого водоснабжения и низкотемпературного отопления, высокотемпературного отопления отопительными приборами, а также для транспортирования других жидкостей, к которым материал труб химически стоек.

Широкий ассортимент выпускаемой продукции позволяет производить монтаж систем любой сложности с возможностью соединения с трубопроводами из других материалов.

Трубы производятся методом непрерывной шнековой экструзии, фитинги - методом литья под давлением.

Соединение труб и фитингов осуществляется методом сварки труб профильным нагретым инструментом в раструб. В результате нагрева соединяемых поверхностей происходит диффузионное соединение материала, которое обеспечивает надежное неразъемное соединение.

Технические преимущества продукции TM VALFEX:

- автоматизация производства с минимальным влиянием человеческого фактора;
- продукция изготавливается без применения вторичного сырья;
- все фитинги рассчитаны на номинальное давление 2,5 МПа (25 бар);
- единая геометрия раструбной части;
- в конструкции закладных деталей, запорных узлов и соединительных элементов используется латунь марки ЛС-59-2;
- собственное производство полнопроходных шаровых кранов Ø 20 - 63 мм;
- собственное производство радиаторных шаровых кранов Ø 20 - 32 мм;
- закладные детали спроектированы с учетом всех механических и тепловых нагрузок, возникающих в процессе эксплуатации.

ПОЛИПРОПИЛЕНОВЫЕ ТРУБЫ И ФИТИНГИ

Преимущества полипропиленовых труб и фитингов перед стальными:

- экологически чистый материал: высокие санитарно-гигиенические показатели, позволяющие транспортировать питьевую воду, возможна повторная переработка;
- не подвержены коррозии: материал инертный, не взаимодействует с жидкостями, не меняет их свойств, водопровод не зарастает внутри ржавчиной;
- легкий материал: легче металлических труб в 8-9 раз, удобнее в транспортировке;
- высокие теплоизоляционные свойства: PP-R-труба имеет низкую теплопроводность, за счет этого малые потери тепла при транспортировке теплоносителя;
- хорошие шумопоглощающие свойства: трубы из полипропилена обладают хорошей шумоизоляцией при протекании по ним жидкостей, что обеспечивает комфортные условия в помещениях;
- простота монтажа и ремонтных работ, в 2-4 раза быстрее, чем монтаж металлических труб;
- длительный срок службы: в системах холодного водоснабжения - не менее 50 лет, горячего водоснабжения и отопления (при температуре не более 70 °С) - не менее 25 лет.

Трубы и фитинги из PP-R следует применять в системах водоснабжения и отопления с максимальным рабочим давлением 0.4, 0.6, 0.8, 1.0 МПа и температурными режимами, указанными в таблице.

Класс эксплуатации	T _{раб} , °С	Время при T _{раб} , год	T _{макс} , °С	Время при T _{макс} , год	T _{авар} , °С	Время при T _{авар} , ч	Область применения
1	60	49	80	1	95	100	Горячее водоснабжение (60 °С).
2	70	49	80	1	95	100	Горячее водоснабжение (70 °С).
4	32	2.5	70	2.5	100	100	Высокотемпературное напольное отопление. Низкотемпературное отопление отопительными приборами.
	40	20					
	60	25					
5	20	14	90	1	100	100	Высокотемпературное отопление отопительными приборами.
	60	25					
	80	10					
XB	20	50	-	-	-	-	Холодное водоснабжение.

Примечание:

T_{раб} - рабочая температура или комбинация температур транспортируемой воды, определяемая областью применения.

T_{макс} - максимальная рабочая температура, действие которой ограничено по времени.

T_{авар} - температура, возникающая в аварийных ситуациях при нарушении систем регулирования.

Все трубы производятся отрезками длиной **4 метра** и **2 метра**.

Производимые цвета: **белый** и **серый**.

Обращаем внимание на то, что в каталоге представлены артикулы на полипропиленовые трубы и фитинги **белого цвета**.

Полипропиленовые трубы и фитинги TM VALFEX® производятся в соответствии с ТУ 2248-001-21088915-2015, ТУ 2248-002-21088915-2015, ТУ 2248-003-21088915-2015, ГОСТ 32415-2013, ГОСТ Р 53630.

Условные обозначения:

d_n - номинальный наружный диаметр трубы, мм

e_n - номинальная толщина стенки, мм

D_n - номинальный внутренний диаметр раструба, мм

G - обозначение размера трубной цилиндрической резьбы



ПОЛИПРОПИЛЕНОВЫЕ ТРУБЫ И ФИТИНГИ

ПОЛИПРОПИЛЕНОВАЯ ТРУБА SDR 11 (PN 10)

Размер d _n x e _n , мм	Артикул (4 метра)	Кол-во в уп., м/шт. (4 метра)	Артикул (2 метра)	Кол-во в уп., м/шт. (2 метра)	Вес 1 м, кг
20x1.9	10103020	140/35	101030202	70/35	0.114
25x2.3	10103025	100/25	101030252	50/25	0.175
32x2.9	10103032	60/15	101030322	30/15	0.298
40x3.7	10103040	40/10	101030402	20/10	0.429
50x4.5	10103050	24/6	101030502	12/6	0.736
63x5.8	10103063	20/5	101030632	10/5	1.042
75x6.8	10103075	16/4	101030752	8/4	1.410
90x8.2	10103090	8/2	101030902	4/2	2.015
110x10.0	10103110	4/1	101031102	2/1	3.175

ПОЛИПРОПИЛЕНОВАЯ ТРУБА SDR 6 (PN 20)

Размер d _n x e _n , мм	Артикул (4 метра)	Кол-во в уп., м/шт. (4 метра)	Артикул (2 метра)	Кол-во в уп., м/шт. (2 метра)	Вес 1 м, кг
20x3.4	10102020	140/35	101020202	70/35	0.163
25x4.2	10102025	100/25	101020252	50/25	0.252
32x5.4	10102032	60/15	101020322	30/15	0.410
40x6.7	10102040	40/10	101020402	20/10	0.632
50x8.3	10102050	24/6	101020502	12/6	0.980
63x10.5	10102063	20/5	101020632	10/5	1.560
75x12.5	10102075	16/4	101020752	8/4	2.210
90x15	10102090	8/2	101020902	4/2	3.185
110x18.3	10102110	4/1	101021102	2/1	5.04



ПОЛИПРОПИЛЕНОВАЯ ТРУБА, АРМИРОВАННАЯ АЛЮМИНИЕМ SDR 6 (PN25)

Размер d _n x e _n , мм	Артикул (4 метра)	Кол-во в уп., м/шт. (4 метра)	Артикул (2 метра)	Кол-во в уп., м/шт. (2 метра)	Вес 1 м, кг
20x3.4	10104020	140/35	101040202	70/35	0.200
25x4.2	10104025	100/25	101040252	50/25	0.287
32x5.4	10104032	60/15	101040322	30/15	0.450
40x6.7	10104040	40/10	101040402	20/10	0.685
50x8.3	10104050	24/6	101040502	12/6	1.060
63x10.5	10104063	20/5	101040632	10/5	1.650
75x12.5	10104075	16/4	101040752	8/4	2.310



ПОЛИПРОПИЛЕНОВЫЕ ТРУБЫ И ФИТИНГИ

ПОЛИПРОПИЛЕНОВАЯ ТРУБА, АРМИРОВАННАЯ СТЕКЛОВОЛОКНОМ SDR 7.4 (PN 20)



Размер d _n x e _n , мм	Артикул (4 метра)	Кол-во в уп., м/шт. (4 метра)	Артикул (2 метра)	Кол-во в уп., м/шт. (2 метра)	Вес 1 м, кг
20x2.8	10105020	140/35	101050202	70/35	0.158
25x3.5	10105025	100/25	101050252	50/25	0.235
32x4.4	10105032	60/15	101050322	30/15	0.370
40x5.5	10105040	40/10	101050402	20/10	0.580
50x6.8	10105050	24/6	101050502	12/6	0.905
63x8.6	10105063	20/5	101050632	10/5	1.400
75x10.3	10105075	16/4	101050752	8/4	1.980
90x12.3	10105090	8/2	101050902	4/2	2.900
110x15.1	10105110	4/1	101051102	2/1	4.400

ПОЛИПРОПИЛЕНОВАЯ ТРУБА, АРМИРОВАННАЯ СТЕКЛОВОЛОКНОМ SDR 6 (PN 25)



Размер d _n x e _n , мм	Артикул (4 метра)	Кол-во в уп., м/шт. (4 метра)	Артикул (2 метра)	Кол-во в уп., м/шт. (2 метра)	Вес 1 м, кг
20x3.4	10106020	140/35	101060202	70/35	0.176
25x4.2	10106025	100/25	101060252	50/25	0.261
32x5.4	10106032	60/15	101060322	30/15	0.435
40x6.7	10106040	40/10	101060402	20/10	0.657
50x8.3	10106050	24/6	101060502	12/6	1.017
63x10.5	10106063	20/5	101060632	10/5	1.610
75x12.5	10106075	16/4	101060752	8/4	2.360
90x15	10106090	8/2	101060902	4/2	3.375
110x18.3	10106110	4/1	101061102	2/1	5.070

УГОЛЬНИК 45°



Артикул	Размер D _n , мм	Кол-во в упак./пакете, шт.	Вес шт., кг
10107020	20	400/100	0.013
10107025	25	300/50	0.020
10107032	32	150/25	0.040
10107040	40	75/15	0.070
10107050	50	40/10	0.106
10107063	63	20/5	0.175
10107075	75	16/4	0.312
10107090	90	8/2	0.536
10107110	110	4/1	0.869

ПОЛИПРОПИЛЕНОВЫЕ ТРУБЫ И ФИТИНГИ
УГОЛЬНИК 90°


Артикул	Размер D _n , мм	Кол-во в упак./ пакете, шт.	Вес шт., кг
10108020	20	400/100	0.014
10108025	25	200/50	0.024
10108032	32	100/20	0.051
10108040	40	60/10	0.087
10108050	50	35/7	0.141
10108063	63	20/5	0.226
10108075	75	12/2	0.430
10108090	90	6/2	0.727
10108110	110	3/1	1.140

УГОЛЬНИК 45° ВНУТР./НАРУЖН.


Артикул	Размер D _n x d _n , мм	Кол-во в упак./ пакете, шт.	Вес шт., кг
10109020	20	300/50	0.019
10109025	25	200/50	0.028
10109032	32	100/25	0.055

УГОЛЬНИК 90° ВНУТР./НАРУЖН.


Артикул	Размер D _n x d _n , мм	Кол-во в упак./ пакете, шт.	Вес шт., кг
10110020	20	300/50	0.017
10110025	25	200/50	0.030
10110032	32	100/25	0,041

УГОЛЬНИК ПЕРЕХОДНОЙ 90° ВНУТР./ВНУТР.


Артикул	Размер D _n x D _n , мм	Кол-во в упак./ пакете, шт.	Вес шт., кг
10116025	25x20	200/50	0.027
10116032	32x25	150/25	0.034

ПОЛИПРОПИЛЕНОВЫЕ ТРУБЫ И ФИТИНГИ

УГОЛЬНИК КОМБИНИРОВАННЫЙ С ВНУТРЕННЕЙ РЕЗЬБОЙ



Артикул	Размер D _n x G	Кол-во в упак./ пакете, шт.	Вес шт., кг
10125020	20x1/2"	125/25	0.043
10125120	20x3/4"	80/20	0.066
10125125	25x1/2"	60/15	0.063
10125025	25x3/4"	80/20	0.066
10125232	32x1/2"	30/10	0.084
10125132	32x3/4"	40/10	0.095
10125032	32x1"	40/10	0.106

УГОЛЬНИК КОМБИНИРОВАННЫЙ С НАРУЖНОЙ РЕЗЬБОЙ



Артикул	Размер D _n x G	Кол-во в упак./ пакете, шт.	Вес шт., кг
10126020	20x1/2"	125/25	0.054
10126220	20x3/4"	75/25	0.078
10126125	25x1/2"	60/15	0.043
10126025	25x3/4"	80/20	0.084
10126232	32x1/2"	30/10	0.102
10126132	32x3/4"	40/10	0.114
10126032	32x1"	40/10	0.126

УГОЛЬНИК КОМБИНИРОВАННЫЙ С НАКИДНОЙ ГАЙКОЙ



Артикул	Размер D _n x G	Кол-во в упак./ пакете, шт.	Вес шт., кг
10138020	20x1/2"	120/60	0.057
10138025	25x3/4"	80/40	0.082

УГОЛЬНИК КОМБИНИРОВАННЫЙ С КРЕПЛЕНИЕМ, ВНУТРЕННЯЯ РЕЗЬБА



Артикул	Размер D _n x G	Кол-во в упак./ пакете, шт.	Вес шт., кг
10120020	20x1/2"	80/20	0.051
10120025	25x1/2"	60/15	0.077

ПОЛИПРОПИЛЕНОВЫЕ ТРУБЫ И ФИТИНГИ



УГОЛЬНИК КОМБИНИРОВАННЫЙ С КРЕПЛЕНИЕМ, НАРУЖНАЯ РЕЗЬБА

Артикул	Размер D _n x G	Кол-во в упак./ пакете, шт.	Вес шт., кг
10121020	20x1/2"	80/20	0.063



НАСТЕННЫЙ КОМПЛЕКТ ДЛЯ СМЕСИТЕЛЯ

Артикул	Размер D _n x G	Кол-во в упак./ пакете, шт.	Вес шт., кг
10124020	20x1/2"	20/5	0.128
10124025	25x1/2"	12/3	0.162



**КОМПЛЕКТ УНИВЕРСАЛЬНЫЙ НАСТЕННЫЙ
ДЛЯ СМЕСИТЕЛЯ**

Артикул	Размер D _n x G	Кол-во в упак./ пакете, шт.	Вес шт., кг
10123020	20x1/2"	15/1	0.250
10123025	25x1/2"	12/4	0.162

ТРОЙНИК



Артикул	Размер D _n , мм	Кол-во в упак./ пакете, шт.	Вес шт., кг
10111020	20	250/50	0.018
10111025	25	150/30	0.033
10111032	32	75/15	0.066
10111040	40	40/10	0.113
10111050	50	25/5	0.171
10111063	63	15/3	0.272
10111075	75	10/2	0.502
10111090	90	5/1	0.864
10111110	110	3/1	1.386

ПОЛИПРОПИЛЕНОВЫЕ ТРУБЫ И ФИТИНГИ

ТРОЙНИК ПЕРЕХОДНОЙ (РЕДУКЦИОННЫЙ)



Артикул	Размер Dn1 x Dn2 x Dn3, мм	Кол-во в упак./ пакете, шт.	Вес шт., кг
10252020	25/20/20	150/50	0.025
10252025	25/20/25	200/40	0.028
10322020	32/20/20	100/25	0.036
10322025	32/20/25	100/25	0.041
10322032	32/20/32	100/25	0.047
10322520	32/25/20	100/25	0.040
10322525	32/25/25	100/25	0.043
10322532	32/25/32	100/20	0.052
10402040	40/20/40	60/15	0.087
10402540	40/25/40	60/10	0.083
10403240	40/32/40	50/10	0.093
10502050	50/20/50	40/10	0.108
10502550	50/25/50	40/10	0.115
10503250	50/32/50	35/5	0.132
10504050	50/40/50	35/5	0.149
10632063	63/20/63	25/5	0.174
10632563	63/25/63	25/5	0.170
10633263	63/32/63	25/5	0.186
10634063	63/40/63	24/4	0.205
10635063	63/50/63	24/4	0.230
10752075	75/20/75	10/2	0.506
10752575	75/25/75	10/2	0.498
10753275	75/32/75	10/2	0.488
10754075	75/40/75	10/2	0.490
10755075	75/50/75	10/2	0.506
10756375	75/63/75	10/2	0.590
10904090	90/40/90	4/1	0.850
10905090	90/50/90	4/1	0.858
10906390	90/63/90	4/1	0.856
10907590	90/75/90	4/1	0.870
10105010	110/50/110	2/1	1.450
10106310	110/63/110	2/1	1.438
10107510	110/75/110	2/1	1.468
10109010	110/90/110	2/1	1.436

ПОЛИПРОПИЛЕНОВЫЕ ТРУБЫ И ФИТИНГИ

ТРОЙНИК КОМБИНИРОВАННЫЙ С ВНУТРЕННЕЙ РЕЗЬБОЙ



Артикул	Размер D _n x G	Кол-во в упак./ пакете, шт.	Вес шт., кг
10127020	20x1/2"	100/25	0.048
10127120	20x3/4"	60/15	0.064
10127125	25x1/2"	60/25	0.075
10127025	25x3/4"	45/15	0.077
10127232	32x1/2"	30/10	0.104
10127132	32x3/4"	30/10	0.113
10127032	32x1"	30/10	0.122

ТРОЙНИК КОМБИНИРОВАННЫЙ С НАРУЖНОЙ РЕЗЬБОЙ



Артикул	Размер D _n x G	Кол-во в упак./ пакете, шт.	Вес шт., кг
10128020	20x1/2"	100/25	0.058
10128120	20x3/4"	75/25	0.084
10128125	25x1/2"	60/15	0.086
10128025	25x3/4"	45/15	0.095
10128232	32x1/2"	30/15	0.116
10128132	32x3/4"	30/10	0.129
10128032	32x1"	30/10	0.141

ТРОЙНИК КОМБИНИРОВАННЫЙ С НАКИДНОЙ ГАЙКОЙ



Артикул	Размер D _n x G	Кол-во в упак./ пакете, шт.	Вес шт., кг
10140020	20x1/2"	100/25	0.063
10140225	25x3/4"	50/10	0.115

ПОЛИПРОПИЛЕНОВЫЕ ТРУБЫ И ФИТИНГИ

МУФТА



Артикул	Размер D _n , мм	Кол-во в упак./ пакете, шт.	Вес шт., кг
10113020	20	500/125	0.011
10113025	25	300/75	0.017
10113032	32	150/30	0.031
10113040	40	100/20	0.052
10113050	50	60/15	0.080
10113063	63	35/7	0.125
10113075	75	24/4	0.222
10113090	90	12/2	0.366
10113110	110	9/1	0.583

МУФТА ПЕРЕХОДНАЯ НАРУЖН./ВНУТР.



Артикул	Размер D _n x d _n , мм	Кол-во в упак./ пакете, шт.	Вес шт., кг
10002520	25/20	500/100	0.010
10003220	32/20	450/75	0.013
10003225	32/25	300/75	0.016
10004020	40/20	250/50	0.020
10004025	40/25	250/50	0.023
10004032	40/32	200/25	0.029
10005020	50/20	150/25	0.043
10005025	50/25	150/25	0.046
10005032	50/32	100/20	0.053
10005040	50/40	100/20	0.062
10006320	63/20	80/20	0.064
10006325	63/25	80/20	0.068
10006332	63/32	60/15	0.078
10006340	63/40	60/15	0.085
10006350	63/50	60/10	0.097
10007550	75/50	30/5	0.112
10007563	75/63	30/5	0.139
10009050	90/50	25/5	0.150
10009063	90/63	25/5	0.166
10009075	90/75	16/4	0.256
10011063	110/63	24/6	0.248
10011075	110/75	16/4	0.304
10011090	110/90	12/2	0.382

ПОЛИПРОПИЛЕНОВЫЕ ТРУБЫ И ФИТИНГИ

МУФТА КОМБИНИРОВАННАЯ С ВНУТРЕННЕЙ РЕЗЬБОЙ



Артикул	Размер Дн x G	Кол-во в упак./ пакете, шт.	Вес шт., кг
10129020	20x1/2"	150/30	0.042
10129120	20x3/4"	100/25	0.062
10129125	25x1/2"	100/25	0.058
10129025	25x3/4"	100/25	0.060
10129232	32x1/2"	50/25	0.081
10129132	32x3/4"	80/20	0.064
10129032	32x1"	60/15	0.093

МУФТА КОМБИНИРОВАННАЯ С ВНУТРЕННЕЙ РЕЗЬБОЙ ПОД КЛЮЧ



Артикул	Размер Дн x G	Кол-во в упак./ пакете, шт.	Вес шт., кг
10134032	32x1"	40/10	0.140
10134040	40x1 1/4"	25/5	0.215
10134050	50x1 1/2"	12/4	0.288
10134063	63x2"	8/4	0.445
10134075	75x2 1/2"	6/1	0.799
10134090	90x3"	3/1	1.276
10134110	110x4"	2/1	1.699

МУФТА КОМБИНИРОВАННАЯ С НАРУЖНОЙ РЕЗЬБОЙ



Артикул	Размер Дн x G	Кол-во в упак./ пакете, шт.	Вес шт., кг
10130020	20x1/2"	150/30	0.048
10130120	20x3/4"	100/25	0.075
10130125	25x1/2"	100/25	0.059
10130025	25x3/4"	100/25	0.073
10130232	32x1/2"	50/25	0.085
10130132	32x3/4"	80/20	0.079
10130032	32x1"	60/15	0.096

ПОЛИПРОПИЛЕНОВЫЕ ТРУБЫ И ФИТИНГИ

МУФТА КОМБИНИРОВАННАЯ С НАРУЖНОЙ РЕЗЬБОЙ ПОД КЛЮЧ



Артикул	Размер D _n x G	Кол-во в упак./ пакете, шт.	Вес шт., кг
10135032	32x1"	40/10	0.154
10135040	40x1 1/4"	25/5	0.202
10135050	50x1 1/2"	12/4	0.403
10135063	63x2"	8/4	0.668
10135075	75x2 1/2"	6/1	0.925
10135090	90x3"	3/1	1.400
10135110	110x4"	2/1	2.069

МУФТА КОМБИНИРОВАННАЯ С НАКИДНОЙ ГАЙКОЙ



Артикул	Размер D _n x G	Кол-во в упак./ пакете, шт.	Вес шт., кг
10139020	20x1/2"	150/30	0.056
10139025	25x3/4"	100/20	0.069

МУФТА КОМБИНИРОВАННАЯ РАЗЪЕМНАЯ (АМЕРИКАНКА) С НАРУЖНОЙ РЕЗЬБОЙ



Артикул	Размер D _n x G	Кол-во в упак./ пакете, шт.	Вес шт., кг
10156015	20x1/2"	175/25	0.065
10156120	20x3/4"	150/25	0.080
10156125	20x1"	80/20	0.156
10156115	25x1/2"	120/20	0.111
10156020	25x3/4"	100/25	0.113
10156225	25x1"	80/20	0.121
10156215	32x1/2"	60/15	0.132
10156220	32x3/4"	60/15	0.138
10156025	32x1"	60/15	0.148
10156132	32x1 1/4"	30/15	0.190
10156032	40x1 1/4"	40/10	0.236
10156040	50x1 1/2"	20/5	0.399
10156050	63x2"	16/2	0.648

ПОЛИПРОПИЛЕНОВЫЕ ТРУБЫ И ФИТИНГИ

МУФТА КОМБИНИРОВАННАЯ РАЗЪЕМНАЯ (АМЕРИКАНКА) С ВНУТРЕННЕЙ РЕЗЬБОЙ



Артикул	Размер Dn x G	Кол-во в упак./ пакете, шт.	Вес шт., кг
10155015	20x1/2"	200/25	0.063
10155120	20x3/4"	200/25	0.065
10155125	20x1"	100/25	0.136
10155115	25x1/2"	100/25	0.108
10155020	25x3/4"	100/25	0.105
10155225	25x1"	100/25	0.113
10155215	32x1/2"	50/10	0.121
10155220	32x3/4"	50/10	0.128
10155025	32x1"	80/20	0.130
10155132	32x1 1/4"	40/10	0.150
10155032	40x1 1/4"	40/10	0.196
10155040	50x1 1/2"	25/5	0.374
10155050	63x2"	16/2	0.586

КРЕСТОВИНА



Артикул	Размер Dn, мм	Кол-во в упак./ пакете, шт.	Вес шт., кг
10118020	20	200/50	0.024
10118025	25	125/25	0.037
10118032	32	60/15	0.077

КОМПЕНСАТОР



Артикул	Размер dn, мм	Кол-во в упак./ пакете, шт.	Вес шт., кг
10147020	20	40	0.212
10147025	25	30	0.266
10147032	32	22	0.325

ПОЛИПРОПИЛЕНОВЫЕ ТРУБЫ И ФИТИНГИ

ОБВОДНОЕ КОЛЕНО



Артикул	Размер Dn, мм	Кол-во в упак./ пакете, шт.	Вес шт., кг
10172020	20	80/20	0.058
10172025	25	50/25	0.074
10172032	32	30/15	0.151

ОБВОД КОРОТКИЙ С РАСТРУБОМ



Артикул	Размер Dn, мм	Кол-во в упак./ пакете, шт.	Вес шт., кг
10170020	20	200/50	0.029
10170025	25	150/25	0.040
10170032	32	60/15	0.081

ОБВОД «МОСТИК» С РАСТРУБОМ



Артикул	Размер Dn, мм	Кол-во в упак./ пакете, шт.	Вес шт., кг
10171020	20	140/35	0.036
10171025	25	80/20	0.062
10171032	32	40/10	0.144

БУРТ ПОД ФЛАНЕЦ (РАСТРУБНЫЙ)



Артикул	Размер Dn, мм	Кол-во в упак./ пакете, шт.	Вес шт., кг
10187050	50	100/25	0.040
10187063	63	60/15	0.068
10187075	75	40/10	0.132
10187090	90	25/5	0.180
10187110	110	12/4	0.261

ПОЛИПРОПИЛЕНОВЫЕ ТРУБЫ И ФИТИНГИ

ФЛАНЕЦ



Артикул	Размер Dn, мм	Кол-во в упак./ пакете, шт.	Вес шт., кг
10188050	50	30/5	0.190
10188063	63	30/3	0.217
10188075	75	16/4	0.303
10188090	90	16/4	0.357
10188110	110	12/3	0.425

ЗАГЛУШКА



Артикул	Размер Dn, мм	Кол-во в упак./ пакете, шт.	Вес шт., кг
10162020	20	750/125	0.008
10162025	25	500/100	0.013
10162032	32	250/50	0.025
10162040	40	150/25	0.046
10162050	50	90/15	0.073
10162063	63	60/10	0.114
10162075	75	30/5	0.206
10162090	90	24/4	0.336
10162110	110	10/2	0.565

ЗАГЛУШКА РЕЗЬБОВАЯ



Артикул	Размер G	Кол-во в упак./ пакете, шт.	Вес шт., кг
10163020	1/2"	1000/250	0.005
10163025	3/4"	600/150	0.008
10163032	1"	400/100	0.012

ПОЛИПРОПИЛЕНОВЫЕ ТРУБЫ И ФИТИНГИ

ОПОРА



Артикул	Размер d _n , мм	Кол-во в упак./ пакете, шт.	Вес шт., кг
10160120	16	2500/250	0.004
10160020	20	800/200	0.005
10160025	25	500/125	0.007
10160032	32	300/75	0.009
10160040	40	750/50	0.010
10160050	50	500/25	0.021

ОПОРА ДВОЙНАЯ



Артикул	Размер d _n , мм	Кол-во в упак./ пакете, шт.	Вес шт., кг
10161020	20	1800/100	0.009
10161025	25	1400/100	0.010
10161032	32	250/50	0.014

ФИЛЬТР СЕТЧАТЫЙ ВНУТР./ВНУТР.



Артикул	Размер D _n , мм	Кол-во в упак./ пакете, шт.	Вес шт., кг
10141020	20	80/20	0.088
10141025	25	40/10	0.126
10141032	32	20/10	0.243

ФИЛЬТР СЕТЧАТЫЙ ВНУТР./НАРУЖН.



Артикул	Размер D _n x d _n , мм	Кол-во в упак./ пакете, шт.	Вес шт., кг
10142020	20	80/20	0.083
10142025	25	40/10	0.132
10142032	32	20/10	0.256

ПОЛИПРОПИЛЕНОВЫЕ ТРУБЫ И ФИТИНГИ

КРАН ШАРОВОЙ ПОЛНОПРОХОДНОЙ



Артикул	Размер D _n , мм	Кол-во в упак./пакете, шт.	Вес шт., кг
10144020	20	60/15	0.089
10144025	25	40/10	0.142
10144032	32	24/6	0.218
10144040	40	16/4	0.520
10144050	50	8/2	0.872
10144063	63	5/1	1.464
10144075	75	4/1	1.630

КРАН ШАРОВОЙ ОПТИМА

(ШАР ИЗ НЕРЖАВЕЮЩЕЙ СТАЛИ)



Артикул	Размер D _n , мм	Кол-во в упак./пакете, шт.	Вес шт., кг
10145020	20	60/15	0.085
10145025	25	40/10	0.112
10145032	32	24/6	0.164
10145040	40	16/4	0.376
10145050	50	8/2	0.600
10145063	63	5/1	0.970

КРАН ШАРОВОЙ (ПЛАСТИКОВЫЙ ШАР)



Артикул	Размер D _n , мм	Кол-во в упак./пакете, шт.	Вес шт., кг
20254020	20	300/25	0.071
20254025	25	200/20	0.102

КРАН ШАРОВОЙ MINI



Артикул	Размер D _n , мм	Кол-во в упак./пакете, шт.	Вес шт., кг
20255020	20	120/20	0.053
20255025	25	80/20	0.067
20255032	32	40/10	0.124



КРАН ШАРОВОЙ ДЛЯ РАДИАТОРА ПРЯМОЙ

Артикул	Размер Dn x G	Кол-во в упак./ пакете, шт.	Вес шт., кг
10149020	20x1/2"	50/25	0.140
10149125	25x1/2"	40/10	0.167
10149025	25x3/4"	40/10	0.185



КРАН ШАРОВОЙ ДЛЯ РАДИАТОРА УГЛОВОЙ

Артикул	Размер Dn x G	Кол-во в упак./ пакете, шт.	Вес шт., кг
10148020	20x1/2"	50/25	0.148
10148125	25x1/2"	40/10	0.167
10148025	25x3/4"	40/10	0.190



ВЕНТИЛЬ ХРОМИРОВАННЫЙ

Артикул	Размер Dn, мм	Кол-во в упак./ пакете, шт.	Вес шт., кг
10154020	20	20/10	0.340
10154025	25	20/10	0.390
10154032	32	16/8	0.438

ПОЛИПРОПИЛЕНОВЫЕ ТРУБЫ И ФИТИНГИ

ВЕНТИЛЬ 90°

Артикул	Размер D _n , мм	Кол-во в упак./ пакете, шт.	Вес шт., кг
10146020	20	30/10	0.143
10146025	25	25/5	0.176
10146032	32	16/8	0.271


ВЕНТИЛЬ 45° ВНУТР./НАРУЖН.

Артикул	Размер D _n x d _n , мм	Кол-во в упак./ пакете, шт.	Вес шт., кг
10173020	20	30/10	0.150
10173025	25	25/5	0.193
10173032	32	16/8	0.308


ВЕНТИЛЬ 45° ВНУТР./ВНУТР.

Артикул	Размер D _n , мм	Кол-во в упак./ пакете, шт.	Вес шт., кг
10174020	20	30/10	0.149
10174025	25	25/5	0.178
10174032	32	16/8	0.293



ТРУБА РЕ-РТ 

ТРУБА PE-RT

Трубы напорные кольцевого сечения из полиэтилена повышенной термостойкости PE-RT TM VALFEX® номинальным наружным диаметром от 16 до 32 мм предназначены для транспортирования воды с температурой до 70 °С (допускается кратковременное увеличение до 90 °С) для хозяйственно-питьевого водоснабжения, низкотемпературного отопления, высокотемпературного отопления отопительными приборами с температурой 80 °С, а также для траспортирования других жидкостей, к которым материал труб химически стоек.

Трубы PE-RT TM VALFEX® идеально подходят для систем водяного теплого пола.

Основные преимущества труб PE-RT:

- технологический процесс изготовления не требует сшивки материала;
- длительная гидростатическая прочность;
- высокая химическая стойкость;
- устойчивость к образованию трещин;
- механическая прочность;
- термостойкость;
- простота установки готовой трубы - возможность сварки, высокая гибкость;
- небольшой вес.

В производстве труб TM VALFEX® применяется материал PE-RT тип II.



ТРУБА PE-RT (ЦВЕТ БЕЛЫЙ)

Артикул	Размер d _n x e _n , мм	Кол-во в упак., м	Вес 1 м, кг
10104116	16x2.0	160	0.086
10104120	20x2.0	100	0.112
10104125	25x2.3	100	0.167
10104132	32x2.9	100	0.266

ТРУБА PE-RT (ЦВЕТ КРАСНЫЙ)

Артикул	Размер d _n x e _n , мм	Кол-во в упак., м	Вес 1 м, кг
10104116P	16x2.0	160	0.086
10104120P	20x2.0	100	0.112
10104125P	25x2.3	100	0.167
10104132P	32x2.9	100	0.266



**КАНАЛИЗАЦИОННЫЕ ТРУБЫ
И ФАСОННЫЕ ЧАСТИ**



КАНАЛИЗАЦИОННЫЕ ТРУБЫ И ФАСОННЫЕ ЧАСТИ

ВНУТРЕННЯЯ КАНАЛИЗАЦИЯ VALFEX®

Трубы и фасонные части безнапорной внутренней канализации TM VALFEX®, изготовленные из полипропилена и сополимеров пропилена, с номинальным наружным диаметром от 50 мм до 160 мм предназначены для систем хозяйственно-бытовой канализации зданий при максимальной температуре постоянных стоков 80 °С и кратковременных (в течение 1 минуты) стоков с температурой до 95 °С при максимальном их расходе 30 л/мин.

Все изделия изготавливаются по ТУ 4926-005-21088915-2016 «Трубы и фасонные части из полипропилена для внутренней канализации TM VALFEX®» и ТУ 4926-006-21088915-2016 «Трубы из полипропилена для внутренней канализации ОПТИМА», разработанным в соответствии с требованиями ГОСТ 32414-2013, ISO 7671 и EN 1451-1.

Цвет изделий - серый (по классификатору RAL 7037 или RAL 7046).

Уплотнительные кольца соединений торговой марки MOL (Германия/Польша).

Условные обозначения:

d_n - номинальный наружный диаметр, мм

e_n - номинальная толщина стенки, мм

d_{s1}, d_{s2} - номинальный внутренний диаметр раструба, мм

ТРУБА BASE (SN 2) ДЛЯ ВНУТРЕННЕЙ КАНАЛИЗАЦИИ

(ДЛИНА ТРУБЫ БЕЗ УЧЕТА РАСТРУБА)

Артикул	Номинальный диаметр d _n , мм	Толщина стенки e _n , мм	Длина трубы l, мм	Кол-во в упак., шт.
200500015	50	1.8	150	150
200500025	50	1.8	250	100
200500050	50	1.8	500	50
200500075	50	1.8	750	10
200500100	50	1.8	1000	10
200500150	50	1.8	1500	10
200500200	50	1.8	2000	10
200500300	50	1.8	3000	10
201100015	110	2.7	150	60
201100025	110	2.7	250	50
201100050	110	2.7	500	30
201100075	110	2.7	750	20
201100100	110	2.7	1000	10
201100150	110	2.7	1500	10
201100200	110	2.7	2000	10
201100300	110	2.7	3000	10
201100500	110	2.7	5000	10



КАНАЛИЗАЦИОННЫЕ ТРУБЫ И ФАСОННЫЕ ЧАСТИ

ТРУБА ОРТИМА ДЛЯ ВНУТРЕННЕЙ КАНАЛИЗАЦИИ (ДЛИНА ТРУБЫ БЕЗ УЧЕТА РАСТРУБА)



Артикул	Номинальный диаметр d_n , мм	Толщина стенки e_n , мм	Длина трубы l , мм	Кол-во в упак., шт.
211100015	110	2.2	150	60
211100025	110	2.2	250	50
211100050	110	2.2	500	30
211100075	110	2.2	750	20
211100100	110	2.2	1000	10
211100150	110	2.2	1500	10
211100200	110	2.2	2000	10
211100300	110	2.2	3000	10
211100500	110	2.2	5000	10

ФАСОННЫЕ ЧАСТИ ДЛЯ ВНУТРЕННЕЙ КАНАЛИЗАЦИИ VALFEX®

ОТВОД



Артикул	Номинальный диаметр d_n , мм	Угол	Кол-во в упак., шт.
20102050	50	45°	120
20101050	50	87° 30'	120
20102110	110	45°	45
20101110	110	87° 30'	35

ТРОЙНИК



Артикул	Номинальный диаметр ds_1 , мм	Номинальный диаметр ds_2 , мм	Угол α	Кол-во в упак., шт.
22050050	50	50	45°	70
24050050	50	50	87° 30'	60
22110050	110	50	45°	30
24110050	110	50	87° 30'	40
22110110	110	110	45°	18
24110110	110	110	87° 30'	20

КАНАЛИЗАЦИОННЫЕ ТРУБЫ И ФАСОННЫЕ ЧАСТИ



МУФТА ДВУХРАЗРУБНАЯ (РЕМОНТНАЯ)

Артикул	Номинальный диаметр d_s , мм	Кол-во в упак., шт.
20106050	50	140
20106110	110	55



РЕВИЗИЯ С КРЫШКОЙ

Артикул	Номинальный диаметр d_n , мм	Кол-во в упак., шт.
20103110	110	25



ЗАГЛУШКА

Артикул	Номинальный диаметр d_n , мм	Кол-во в упак., шт.
20108050	50	450
20108110	110	250



ЗОНТ ВЕНТИЛЯЦИОННЫЙ

Артикул	Номинальный диаметр d_n , мм	Кол-во в упак., шт.
26106050	50	80
26106110	110	75



РЕДУКЦИЯ

Артикул	Номинальный диаметр d_n , мм	Номинальный диаметр d_{s1} , мм	Кол-во в упак., шт.
25110050	110	50	100



КОЛЬЦО УПЛОТНИТЕЛЬНОЕ

Номинальный диаметр d_n , мм	Кол-во в упак., шт.
50	25
110	10

НАРУЖНАЯ КАНАЛИЗАЦИЯ VALFEX®

Трубы кольцевого сечения с раструбным и/или хвостовыми частями TM VALFEX® и фасонные части к ним из полипропилена и сополимеров пропилен с номинальным наружным диаметром от 110 мм до 160 мм предназначены для подземных сетей канализации, отводящих сточные жидкости, к которым материал труб, фасонных частей и их соединений химически стоек при максимальной температуре постоянных стоков 70 °С и кратковременных (в течение 5 минуты) стоков с температурой до 95 °С.

Все изделия изготавливаются по ТУ 4926-005-21088915-2016 «Трубы и фасонные части из полипропилена для наружной канализации TM VALFEX®», разработанным в соответствии с требованиями EN 1852-1.

Цвет изделий - оранжевый (по классификатору RAL 8023, RAL 2004 или RAL 2008).

Уплотнительные кольца соединений торговой марки MOL (Германия/Польша).

Условные обозначения:

dn - номинальный наружный диаметр, мм

en - номинальная толщина стенки, мм

ds1, ds2 - номинальный внутренний диаметр раструба, мм

ТРУБА ДЛЯ НАРУЖНОЙ КАНАЛИЗАЦИИ (SN 4)

(ДЛИНА ТРУБЫ БЕЗ УЧЕТА РАСТРУБА)

Артикул	Номинальный диаметр dn, мм	Толщина стенки en, мм	Длина трубы l, мм	Кол-во в упак., шт.
301100050	110	3.4	500	30
301100100	110	3.4	1000	10
301100200	110	3.4	2000	10
301100300	110	3.4	3000	10
301100500	110	3.4	5000	10
301100600	110	3.4	6000	10
301600100	160	4.9	500	6
301600100	160	4.9	1000	2
301600100	160	4.9	2000	3
301600100	160	4.9	3000	2
301600100	160	4.9	5000	2
301600100	160	4.9	6000	2



КАНАЛИЗАЦИОННЫЕ ТРУБЫ И ФАСОННЫЕ ЧАСТИ



ТРОЙНИК

Артикул	Номинальный диаметр d_{s1} , мм	Номинальный диаметр d_{s2} , мм	Угол α	Кол-во в упак., шт.
32110110	110	110	45°	18
34110110	110	110	87° 30'	20



ОТВОД

Артикул	Номинальный диаметр d_n , мм	Угол α	Кол-во в упак., шт.
30102110	110	45°	45
30101110	110	87° 30'	35



МУФТА двухраструбная (РЕМОНТНАЯ)

Артикул	Номинальный диаметр d_n , мм	Кол-во в упак., шт.
30106110	110	55



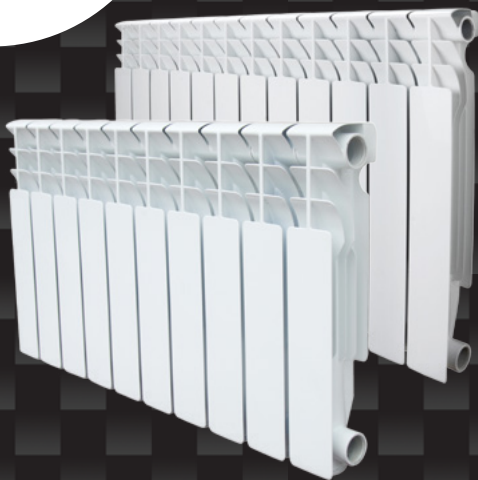
РЕВИЗИЯ С КРЫШКОЙ

Артикул	Номинальный диаметр d_n , мм	Кол-во в упак., шт.
30103110	110	25



ЗАГЛУШКА

Артикул	Номинальный диаметр d_n , мм	Кол-во в упак., шт.
30108110	110	250



**РАДИАТОРЫ ОТОПЛЕНИЯ
И КОМПЛЕКТУЮЩИЕ**



РАДИАТОРЫ ОТОПЛЕНИЯ И АКСЕССУАРЫ

Алюминиевые радиаторы VALFEX® - высокопрочные отопительные приборы, которые могут использоваться как для автономных систем отопления, так и для систем центрального отопления малоэтажных зданий. Высокая теплоотдача секций дает возможность использовать радиаторы в системах отопления с низкотемпературной системой эксплуатации. Малая инерционность радиаторов обеспечивает эффективное терморегулирование с гарантией максимальной комфортности. В качестве теплоносителя могут использоваться незамерзающие жидкости, pH которых находится в пределах 7-8. Алюминиевые радиаторы отопления VALFEX® производятся методом литья под давлением с использованием высококачественного сплава алюминия марки **GD - Al Si12 Cu2 Fe** с низким содержанием цинка.

Общие характеристики прибора:

- Рабочее давление: 16 атм.
- Опрессовочное давление: 24 атм.
- Диаметр входного отверстия: 1".

Биметаллические радиаторы VALFEX® - высокопрочные секционные отопительные приборы, в которых каждая секция представляет из себя стальной сердечник, имеющий внешнюю оболочку из алюминиевого сплава. Высокая теплопроводность алюминия позволяет обеспечить низкую тепловую инерционность и большую теплоотдачу, а стальной сердечник позволяет работать при большом давлении, предотвращает гидроудары, а также исключает контакт теплоносителя с алюминиевой оболочкой и таким образом, отсутствуют условия для электрохимической коррозии конструкции. Имея рабочее давление 25 атм., биметаллические радиаторы идеально подходят для многоквартирных домов с центральной системой отопления.

Общие характеристики прибора:

- Рабочее давление: 25 атм.
- Опрессовочное давление: 38 атм.
- Диаметр входного отверстия: 1".

Секции радиатора собираются на производстве с помощью стальных оцинкованных резьбовых nipples, имеющих защитное гальваническое покрытие, и паронитовых прокладок.

Процесс покраски радиаторов проходит в два этапа. Сначала они погружаются в специальную ванну, в которой методом электрофореза наносится базовый слой краски. Второй слой наносится в электростатической камере путем покрытия подготовленной поверхности радиатора порошковой эпоксидной эмалью с дальнейшей сушкой в термокамере. В результате приборы приобретают лакокрасочное покрытие высокого качества, которое обеспечивает высокую продолжительность службы и снижает вероятность зарастания каналов. Наружное покрытие безопасно для потребителей и соответствует европейским экологическим требованиям. Цвет радиаторов - белый RAL 9010.

Максимальная температура теплоносителя: 110°C.

Современный дизайн прибора гармонично вписывается практически в любой интерьер.

Алюминиевые и биметаллические радиаторы VALFEX® сертифицированы Госстандартом Российской Федерации и рекомендованы к применению в российских условиях. Полностью адаптированы для использования в российских системах центрального отопления.

АЛЮМИНИЕВЫЕ РАДИАТОРЫ VALFEX® СЕРИИ BASE ALU

VALFEX® BASE ALU 350



СЕКЦИИ	8	10	12
Артикул	VALFEX® BASE ALU 350/8	VALFEX® BASE ALU 350/10	VALFEX® BASE ALU 350/12
Межосевое расстояние, мм	350		
Рабочее давление, бар	16		
Испытательное давление, бар	24		
Высота, мм	430		
Глубина, мм	80		
Длина, мм	644	805	966
Вес, кг	7.2	9	10.8
Емкость, л	2.24	2.8	3.36
Теплоотдача, Вт	1160	1450	1740
Гарантия	5 ЛЕТ		

VALFEX® BASE ALU 500



СЕКЦИИ	4	6	8	10	12
Артикул	VALFEX® BASE ALU 500/4	VALFEX® BASE ALU 500/6	VALFEX® BASE ALU 500/8	VALFEX® BASE ALU 500/10	VALFEX® BASE ALU 500/12
Межосевое расстояние, мм	500				
Рабочее давление, бар	16				
Испытательное давление, бар	24				
Высота, мм	579				
Глубина, мм	80				
Длина, мм	322	483	644	805	966
Вес, кг	4.2	6.3	8.4	10.16	12.6
Емкость, л	1.52	2.28	3.04	3.8	4.56
Теплоотдача, Вт	760	1140	1520	1900	2280
Гарантия	5 ЛЕТ				

РАДИАТОРЫ ОТОПЛЕНИЯ СЕРИИ BASE

БИМЕТАЛЛИЧЕСКИЕ РАДИАТОРЫ VALFEX® СЕРИИ BASE BM

VALFEX® BASE BM 350



СЕКЦИИ	8	10	12
Артикул	VALFEX® BASE BM 350/8	VALFEX® BASE BM 350/10	VALFEX® BASE BM 350/12
Межосевое расстояние, мм	350		
Рабочее давление, бар	25		
Испытательное давление, бар	38		
Высота, мм	410		
Глубина, мм	80		
Длина, мм	644	805	966
Вес, кг	11.2	14	16.8
Емкость, л	1.28	1.6	1.92
Теплоотдача, Вт	1120	1400	1680
Гарантия	5 ЛЕТ		

VALFEX® BASE BM 500



СЕКЦИИ	4	6	8	10	12
Артикул	VALFEX® BASE BM 500/4	VALFEX® BASE BM 500/6	VALFEX® BASE BM 500/8	VALFEX® BASE BM 500/10	VALFEX® BASE BM 500/12
Межосевое расстояние, мм	500				
Рабочее давление, бар	25				
Испытательное давление, бар	38				
Высота, мм	560				
Глубина, мм	80				
Длина, мм	322	483	644	805	966
Вес, кг	6.4	9.6	12.8	16	19.2
Емкость, л	1.2	1.8	2.4	3	3.6
Теплоотдача, Вт	720	1080	1440	1800	2160
Гарантия	5 ЛЕТ				

АЛЮМИНИЕВЫЕ РАДИАТОРЫ VALFEX® СЕРИИ ОПТИМА ALU

VALFEX® ОПТИМА ALU 350



СЕКЦИИ	6	8	10	12
Артикул	VALFEX® ОПТИМА ALU 350/6	VALFEX® ОПТИМА ALU 350/8	VALFEX® ОПТИМА ALU 350/10	VALFEX® ОПТИМА ALU 350/12
Межосевое расстояние, мм	350			
Рабочее давление, бар	16			
Испытательное давление, бар	24			
Высота, мм	427			
Глубина, мм	77			
Длина, мм	456	608	760	912
Вес, кг	4.14	5.52	6.9	8.16
Емкость, л	1.5	2	2.5	3
Теплоотдача, Вт	960	1280	1600	1920
Гарантия	5 ЛЕТ			

VALFEX® ОПТИМА ALU 500



СЕКЦИИ	4	6	8	10	12
Артикул	VALFEX® ОПТИМА ALU 500/4	VALFEX® ОПТИМА ALU 500/6	VALFEX® ОПТИМА ALU 500/8	VALFEX® ОПТИМА ALU 500/10	VALFEX® ОПТИМА ALU 500/12
Межосевое расстояние, мм	500				
Рабочее давление, бар	16				
Испытательное давление, бар	24				
Высота, мм	577				
Глубина, мм	80				
Длина, мм	307	460	613	766	919
Вес, кг	3.4	5.1	6.8	8.5	3.2
Емкость, л	1.28	1.92	2.56	3.2	3.84
Теплоотдача, Вт	720	1080	1440	1800	2160
Гарантия	5 ЛЕТ				

РАДИАТОРЫ ОТОПЛЕНИЯ СЕРИИ ОПТИМА

БИМЕТАЛЛИЧЕСКИЕ РАДИАТОРЫ VALFEX® СЕРИИ ОПТИМА BM

VALFEX® ОПТИМА BM 350 MM



СЕКЦИИ	6	8	10	12
Артикул	VALFEX® ОПТИМА BM 350/6	VALFEX® ОПТИМА BM 350/8	VALFEX® ОПТИМА BM 350/10	VALFEX® ОПТИМА BM 350/12
Межосевое расстояние, мм	350			
Рабочее давление, бар	25			
Испытательное давление, бар	38			
Высота, мм	407			
Глубина, мм	76			
Длина, мм	444	592	740	888
Вес, кг	6.3	8.4	10.5	12.6
Емкость, л	0.84	1.12	1.4	1.68
Теплоотдача, Вт	870	1160	1450	1740
Гарантия	5 ЛЕТ			

VALFEX® ОПТИМА BM 500



СЕКЦИИ	4	6	8	10	12
Артикул	VALFEX® ОПТИМА BM 500/4	VALFEX® ОПТИМА BM 500/6	VALFEX® ОПТИМА BM 500/8	VALFEX® ОПТИМА BM 500/10	VALFEX® ОПТИМА BM 500/12
Межосевое расстояние, мм	500				
Рабочее давление, бар	25				
Испытательное давление, бар	38				
Высота, мм	560				
Глубина, мм	78				
Длина, мм	298	447	596	745	894
Вес, кг	5.6	8.4	11.2	14	16.8
Емкость, л	1.2	1.8	2.4	3	3.6
Теплоотдача, Вт	700	1050	1400	1750	2100
Гарантия	5 ЛЕТ				

КОМПЛЕКТЫ ДЛЯ МОНТАЖА РАДИАТОРОВ

Комплекты для монтажа радиаторов VALFEX® предназначены для монтажа алюминиевых и биметаллических радиаторов с присоединительным размером верхнего и нижнего коллекторов 1" (внутренняя резьба). В состав комплекта включены четыре футорки 1 x 3/4" (1 x 1/2") – две правые и две левые. Футорки снабжены силиконовыми прокладками. Также в комплект включены пробка для футорки, ручной самоуплотняющийся воздухоотводчик, ключ для воздухоотводчика, кронштейны и дюбели для крепления радиатора к стене. Кронштейны, как и футорки, выполнены из оцинкованной стали, окрашены белой (RAL 9010) эпоксидной эмалью. В качестве теплоносителя в системе может применяться как вода, так и незамерзающая жидкость.



КОМПЛЕКТ ДЛЯ МОНТАЖА РАДИАТОРОВ БЕЗ КРОНШТЕЙНОВ

Артикул	Размер G	Кол-во в упак., шт.
VALF 100112	1/2"	40
VALF 100134	3/4"	40



КОМПЛЕКТ ДЛЯ МОНТАЖА РАДИАТОРОВ С ДВУМЯ КРОНШТЕЙНАМИ

Артикул	Размер G	Кол-во в упак., шт.
VALF 100212	1/2"	40
VALF 100234	3/4"	40



КОМПЛЕКТ ДЛЯ МОНТАЖА РАДИАТОРОВ С ТРЕМЯ КРОНШТЕЙНАМИ

Артикул	Размер G	Кол-во в упак., шт.
VALF 100312	1/2"	40
VALF 100334	3/4"	40

НАСОСЫ

Электронасосы повышения давления с «мокрым» ротором VALFEX® серии VPA предназначены для повышения давления в системах водоснабжения коттеджей, дач, квартир. Максимальная температура перекачиваемой жидкости: 90°C.

Максимальная температура окружающей среды для циркуляционных и повысительных насосов VALFEX® - 40°C.

Автоматизация производства выпускаемой продукции гарантирует ее высокое качество.

КОМПАКТНЫЙ ПОВЫСИТЕЛЬНЫЙ НАСОС VALFEX® VPA 15-90 (С ГАЙКАМИ)



МОДЕЛЬ	VPA 15-90G
Артикул	VALF VPA 15-90
Напряжение	230В, 50Гц
Потребляемая мощность, Вт	105
Производительность, л/мин	23
Напор воды, м	9
Класс изоляции	F
Степень защиты	IP 44
Монтажная длина, мм	180
Диаметр входного и выходного отверстия, дюйм	3/4
Максимальное допустимое давление, бар	6
Допустимый температурный диапазон перекачиваемой жидкости, °С	-10...+90
Макс. температура окружающей среды, °С	40
Наличие гаек, шт.	2
Вес (с гайками), кг	2.64

Трехскоростные циркуляционные электронасосы с «мокрым» ротором VALFEX® серии VCP предназначены для обеспечения циркуляции жидкости в системах отопления, охлаждения, кондиционирования, в солнечных системах обогрева и горячего водоснабжения жилых, хозяйственных объектов и других потребителей.

Данные насосы могут использоваться как в незамкнутых, так и в замкнутых системах. Насосы VALFEX® VCP являются насосами с герметизированным ротором, т.е. насос и двигатель составляют единый блок без торцевого уплотнения всего с двумя сальниками в качестве уплотнения. В качестве смазки для подшипников используется перекачиваемая жидкость. Максимальная температура перекачиваемой жидкости: 110°C.

Обмотка статора всех насосов выполнена медным проводом.

ЦИРКУЛЯЦИОННЫЕ НАСОСЫ VALFEX® VCP 25 (С ГАЙКАМИ)

МОДЕЛЬ	VCP 25-40G	VCP 25-60G	VCP 25-80G
Артикул	VALF VCP 25-40G180	VALF VCP 25-60G180	VALF VCP 25-80G180
Напряжение	230В, 50Гц		
Потребляемая мощность, Вт	38/53/72	46/67/93	145/170/182
Производительность, л/мин	18/36/48	22/38/55	45/95/115
Напор воды, м	3/4/4.5	3/5/6	7/7.5/8
Класс изоляции	F		
Степень защиты	IP 44		
Переключение частоты вращения	Ручное, 3 ступени		
Монтажная длина, мм	180		
Диаметр входного и выходного отверстия, дюйм	1 1/2		
Максимальное допустимое давление, бар	10		
Допустимый температурный диапазон перекачиваемой жидкости, °С	-10...+110		
Макс. температура окружающей среды, °С	40		
Наличие гаек, шт.	2		
Вес (с гайками), кг	2.68	2.8	4.58

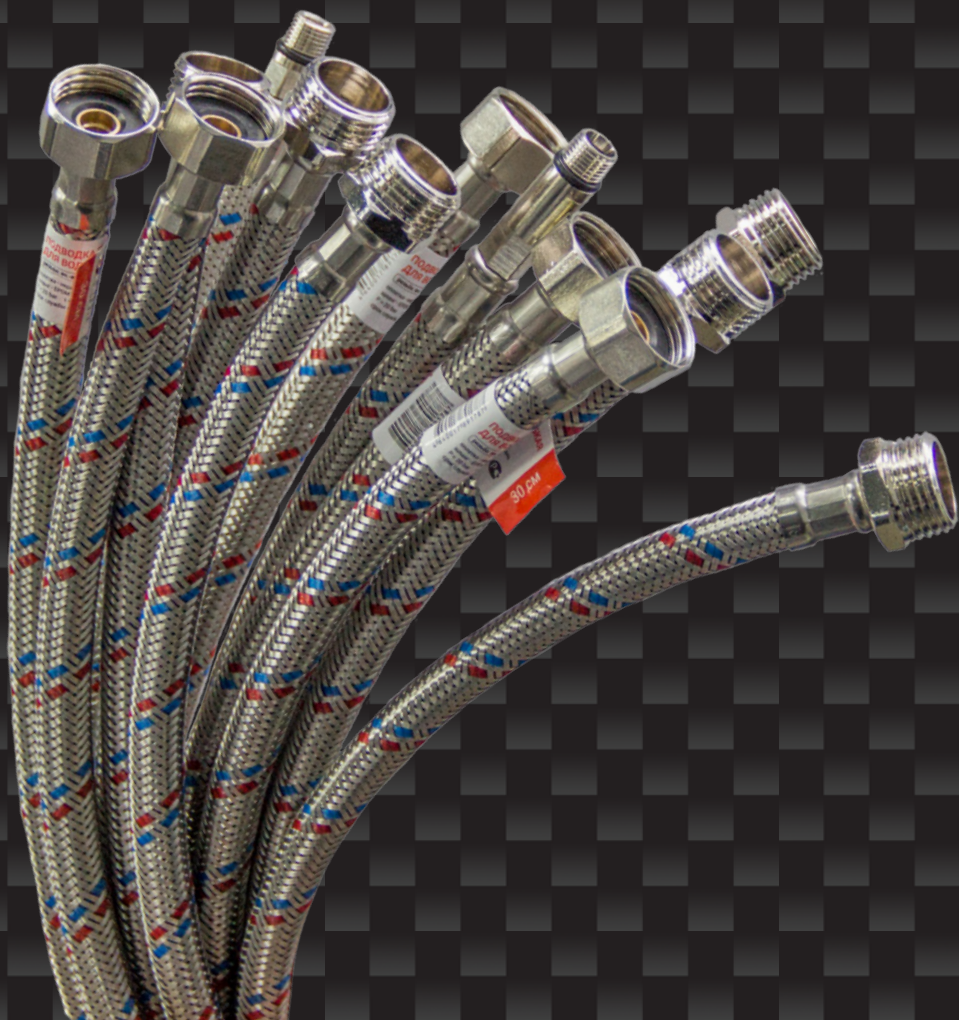


НАСОСЫ

ЦИРКУЛЯЦИОННЫЕ НАСОСЫ VALFEX® VCP 32 (С ГАЙКАМИ)



МОДЕЛЬ	VCP 32-40G	VCP 32-60G	VCP 32-80G
Артикул	VALF VCP 32-40G180	VALF VCP 32-60G180	VALF VCP 32-80G180
Напряжение	230В, 50Гц		
Потребляемая мощность, Вт	38/53/72	46/67/93	150/210/270
Производительность, л/мин	18/36/48	22/38/55	43/103/160
Напор воды, м	3/4/4.5	3/5/6	6.5/7.5/8
Класс изоляции	F		
Степень защиты	IP 44		
Переключение частоты вращения	Ручное, 3 ступени		
Монтажная длина, мм	180		
Диаметр входного и выходного отверстия, дюйм	2		
Максимальное допустимое давление, бар	10		
Допустимый температурный диапазон перекачиваемой жидкости, °С	-10...+110		
Макс. температура окружающей среды, °С	40		
Наличие гаек, шт.	2		
Вес (с гайками), кг	3.1	3.25	5.48



**ГИБКАЯ ПОДВОДКА
ДЛЯ ВОДЫ**



ГИБКАЯ ПОДВОДКА ДЛЯ ВОДЫ

Гибкая подводка VALFEX® предназначена для подключения сантехнического оборудования к системам горячего и холодного водоснабжения с периодическим потоком воды.

Не допускается использовать гибкую подводку в качестве постоянно действующих трубопроводов!

Концевые элементы подводки изготовлены из латуни марки ЛС-59 и имеют защитное гальваническое покрытие, оплетка подводки и опрессовочные гильзы из нержавеющей стали, внутренний шланг из этиленпропиленового каучука (EPDM).

Срок службы гибкой подводки VALFEX® - до 10 лет.

Вся продукция проходит многоуровневые испытания.

Характеристика	Единица измерения	Значение
Номинальное давление	бар	3
Максимальное давление	бар	10
Максимальная температура рабочей среды	°С	70
Максимальный момент затяжки концевой арматуры	Нм	50
Диаметр гибкой подводки в защитной оплетке	мм	12
Диаметр резинового шланга (D _{нар} x D _{вн})	мм	11.5x8.5
Минимальный радиус изгиба	мм	60
Расход при давлении 3 бар	л/мин	20

ГИБКАЯ ПОДВОДКА ДЛЯ СМЕСИТЕЛЕЙ



Артикул	Длина, см	Размер резьбы М-Г	Кол-во в уп., шт.	Вес, кг
VALF MIXSS 14030	30	M10-1/2"	50/5	0.136
VALF MIXSS 14040	40	M10-1/2"	50/5	0.16
VALF MIXSS 14050	50	M10-1/2"	50/5	0.186
VALF MIXSS 14060	60	M10-1/2"	50/5	0.208
VALF MIXSS 14080	80	M10-1/2"	25/5	0.248
VALF MIXSS 14100	100	M10-1/2"	25/5	0.296
VALF MIXSS 14120	120	M10-1/2"	25/5	0.34
VALF MIXSS 14150	150	M10-1/2"	25/5	0.416
VALF MIXSS 14200	200	M10-1/2"	25/5	0.556

Комплект поставки:

- гибкая подводка с длиной штуцера 18 мм;
- гибкая подводка с длиной штуцера 35 мм.

ГИБКАЯ ПОДВОДКА ДЛЯ ВОДЫ

ГИБКАЯ ПОДВОДКА ДЛЯ ВОДЫ ВН-ВН

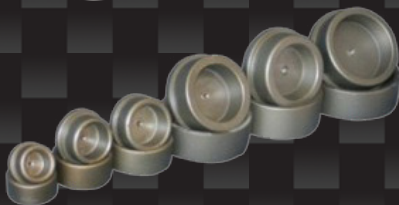


Артикул	Длина, см	Размер резьбы G	Кол-во в уп., шт.	Вес, кг
VALF FFSS 12030	30	1/2"	100/10	0.073
VALF FFSS 12040	40	1/2"	100/10	0.085
VALF FFSS 12050	50	1/2"	100/10	0.096
VALF FFSS 12060	60	1/2"	100/10	0.105
VALF FFSS 12080	80	1/2"	50/5	0.128
VALF FFSS 12100	100	1/2"	50/5	0.152
VALF FFSS 12120	120	1/2"	50/5	0.174
VALF FFSS 12150	150	1/2"	50/5	0.208
VALF FFSS 12180	180	1/2"	50/5	0.244
VALF FFSS 12200	200	1/2"	50/5	0.268
VALF FFSS 12250	250	1/2"	50/5	0.282
VALF FFSS 12300	300	1/2"	30/5	0.380
VALF FFSS 12350	350	1/2"	30/5	0.473
VALF FFSS 12400	400	1/2"	20/5	0.515

ГИБКАЯ ПОДВОДКА ДЛЯ ВОДЫ ВН-НР



Артикул	Длина, см	Размер резьбы G	Кол-во в уп., шт.	Вес, кг
VALF FMSS 13030	30	1/2"	100/10	0.074
VALF FMSS 13040	40	1/2"	100/10	0.085
VALF FMSS 13050	50	1/2"	100/10	0.096
VALF FMSS 13060	60	1/2"	100/10	0.108
VALF FMSS 13080	80	1/2"	50/5	0.130
VALF FMSS 13100	100	1/2"	50/5	0.150
VALF FMSS 13120	120	1/2"	50/5	0.178
VALF FMSS 13150	150	1/2"	50/5	0.210
VALF FMSS 13180	180	1/2"	50/5	0.246
VALF FMSS 13200	200	1/2"	50/5	0.266
VALF FMSS 13250	250	1/2"	50/5	0.276
VALF FMSS 13300	300	1/2"	30/5	0.377
VALF FMSS 13350	350	1/2"	30/5	0.473
VALF FMSS 13400	400	1/2"	20/5	0.490



**ОБОРУДОВАНИЕ
ДЛЯ МОНТАЖА И РЕМОНТА**



ОБОРУДОВАНИЕ ДЛЯ МОНТАЖА И РЕМОНТА



ОПРЕССОВОЧНЫЙ ТЕСТ-НАСОС

Артикул	Макс. давление, бар	Нагнетаемый объем, мл/такт	Объем резервуара, л	Присоединение шланга, G	Вес, кг
PTM 60	60	45	12	R 1/2"	8

АППАРАТ ДЛЯ СВАРКИ ПЛАСТИКОВЫХ ТРУБ



Артикул	Мощность N, Вт	Диаметр свариваемых труб, мм
VWM-03	1500 (750+750)	20-63
VWM-04	2000 (1000+1000)	20-110
VWM-06	1500 (750+750)	20-50



НАБОР СВАРОЧНОГО ОБОРУДОВАНИЯ

Артикул	Мощность N, Вт	Диаметр свариваемых труб, мм	Диаметр насадок в комплекте, мм
VWM-03 SET	1500 (750+750)	20-63	20, 25, 32, 40
VWM-04 SET	2000 (1000+1000)	20-110	50, 63, 75
VWM-06 SET	1500 (750+750)	20-50	20, 25, 32, 40

ХОМУТ ОЦИНКОВАННЫЙ С РЕЗИНОВЫМ УПЛОТНЕНИЕМ (В КОМПЛЕКТЕ ШПИЛЬКА М8*80 И ДЮБЕЛЬ)



Артикул	Размер G	(D _{min} - D _{max}), мм	Кол-во в упак., шт.
VALF 10045022	1/2"	20-25	150
VALF 10045028	3/4"	26-30	150
VALF 10045035	1"	32-36	100
VALF 10045040	1 1/4"	38-43	180
VALF 10045048	1 1/2"	48-52	150
VALF 10045060	2"	60-64	120
VALF 10045075	2 1/2"	75-80	100
VALF 10045090	3"	87-92	75
VALF 10045115	4"	107-115	50

СМЕННЫЙ НАГРЕВАТЕЛЬ С ТЕФЛОНЫМ ПOKРЫТИЕМ


Артикул	D, мм	Кол-во в упак./пакете, шт.
VWS-20	20	504/72
VWS-25	25	392/56
VWS-32	32	252/36
VWS-40	40	150/25
VWS-50	50	96/16
VWS-63	63	50/10
VWS-75	75	45/9
VWS-90	90	25/1
VWS-110	110	20/1


НОЖНИЦЫ ДЛЯ РЕЗКИ PP-R ТРУБ

Артикул	Диаметр разрезаемых труб, мм	Кол-во в упак., шт.
PPC-42	16-40	50
PPC-63	16-63	20


ЗАЧИСТКА для труб с центральным слоем алюминиевой фольги

Артикул	Диаметр зачищаемых труб, мм	Кол-во в упак., шт.
MFS-20	20-25	100
MFS-32	32-40	50
MFS-50	50-63	20


ЗАЧИСТКА для труб с внешним слоем алюминиевой фольги

Артикул	Диаметр зачищаемых труб, мм	Кол-во в упак., шт.
PPS-20	20-25	100
PPS-32	32-40	50
PPS-50	50-63	20

РЕКЛАМНАЯ ПОДДЕРЖКА

СТЕНД С ОБРАЗЦАМИ



КАТАЛОГ (ФОРМАТ А5)



ШОУБОКС С ОБРАЗЦАМИ



ЛИФЛЕТ



ПЛАКАТ



РЕКЛАМА НА ТРАНСПОРТЕ



ЧТО МЫ ПРЕДЛАГАЕМ DIY-КЛИЕНТАМ:

1. Широкий ассортимент товаров для отопления и водоснабжения:
 - трубы и фитинги из полипропилена (PP-R);
 - внутренняя и внешняя канализация;
 - трубы PE-RT;
 - радиаторы отопления;
 - насосы;
 - гибкая подводка;
 - инструменты для монтажа.
2. Постоянное наличие продукции на складе.
3. Оперативная обработка заказов через персонального менеджера.
4. Предпродажная подготовка товара (штрих-кодирование каждой единицы продукции в формате EAN-13).
5. Индивидуальная система логистики.
6. Совместные маркетинговые мероприятия, проводимые DIY-сетями.
7. Постоянное расширение и оптимизация действующего ассортимента.
8. Оперативное реагирование на изменение потребностей клиента.
9. Обеспечение рекламными материалами.
11. Возможность обучения торгового персонала гипермаркетов DIY-клиентов по нашей продукции.





www.valfex.ru